

SPECIFICATIONS TECHNIQUES

Banquette VERSTIL

DESIGN

METALIC

DESCRIPTION

Banquette en acier inoxydable et bois exotique. Le design minimaliste est réhaussé par la découpe d'un motif dans les flancs. Ce motif peut être personnalisé. Cette banquette s'installe en extérieur, et en intérieur.

FINITION

Structure en acier inoxydable, aspect satinée.

Option : Finition par application d'une poudre polyester, sans TGIC, thermodurcissable, pour le respect de l'environnement. Toute teinte RAL sur demande.

Assise en latte de bois massif de 12 mm d'épaisseur, de longueurs variables : IROKO imputrescible (durabilité élevée en extérieur) traité par lasure en atelier.

DIMENSIONS

Hauteur d'assise 45 cm

Banquette L x l x h = 150 x 43 x 56 cm 3 places

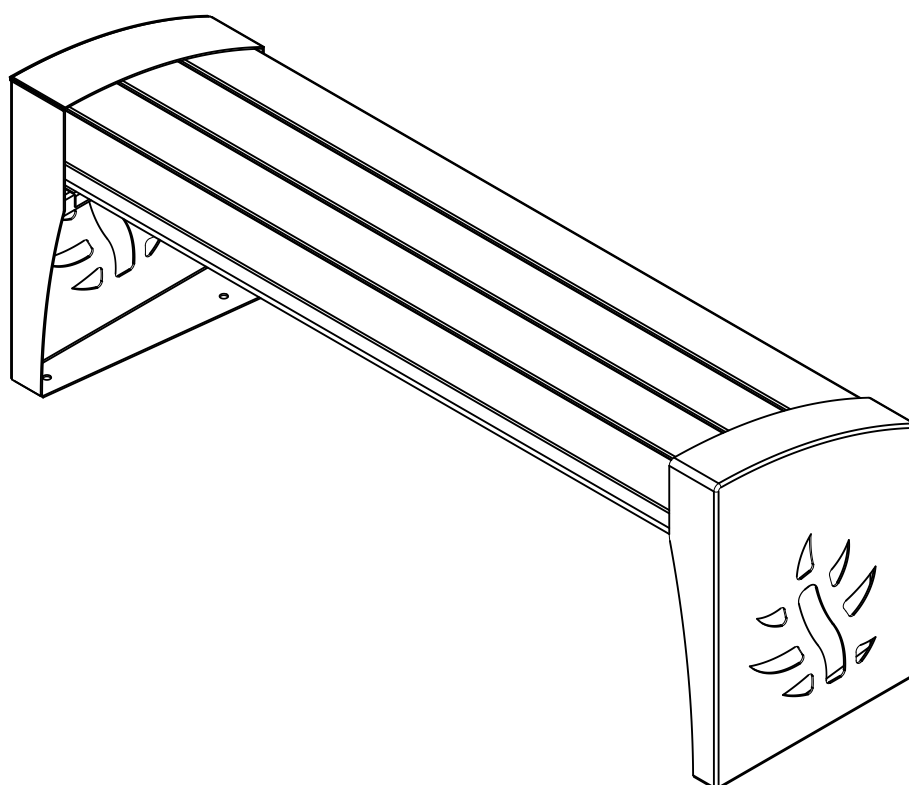
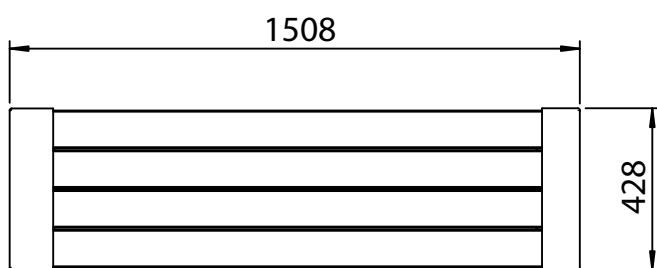
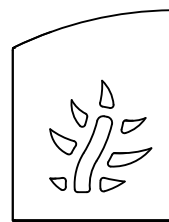
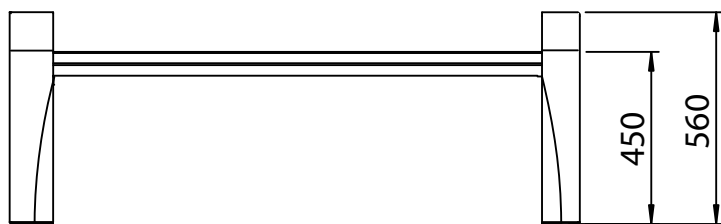
Dimensions du motif L x h = 35 x 35 cm

MONTAGE

Les éléments sont livrés montés.

Installation au sol :

- fixation des platines par goujons d'ancrage, sur un bloc béton, ou scellement chimique.



Banquette VERSTIL

Dimensions en millimètres